

**Ausschreibung  
für die Lieferung elektrischer Energie  
für das**

**Karlsruher Institut für Technologie (KIT),  
Campus Nord als Direktlieferung aus einer PV-Anlage**

**Funktionale Leistungsbeschreibung**

**255-35538028**

## Inhalt

## Seite

---

1	Ausgangslage und Zielsetzung	1
2	Gegenstand der Ausschreibung	1
3	Besondere Vertragsbedingungen	2
4	Preise	3
5	Hilfen für die Angebotsbearbeitung	3

# 1 Ausgangslage und Zielsetzung

Das Karlsruher Institut für Technologie (KIT) beschafft elektrische Energie für die Abnahmestellen Campus Nord über einen Bezugsvertrag, der regelmäßig ausgeschrieben wird.

Das KIT ist Betreiber der gesamten Ver- und Entsorgungsnetze am gesamten Campus Nord. Es gibt für diese Standorte eine Übergabezählung für den gesamten Verbrauch.

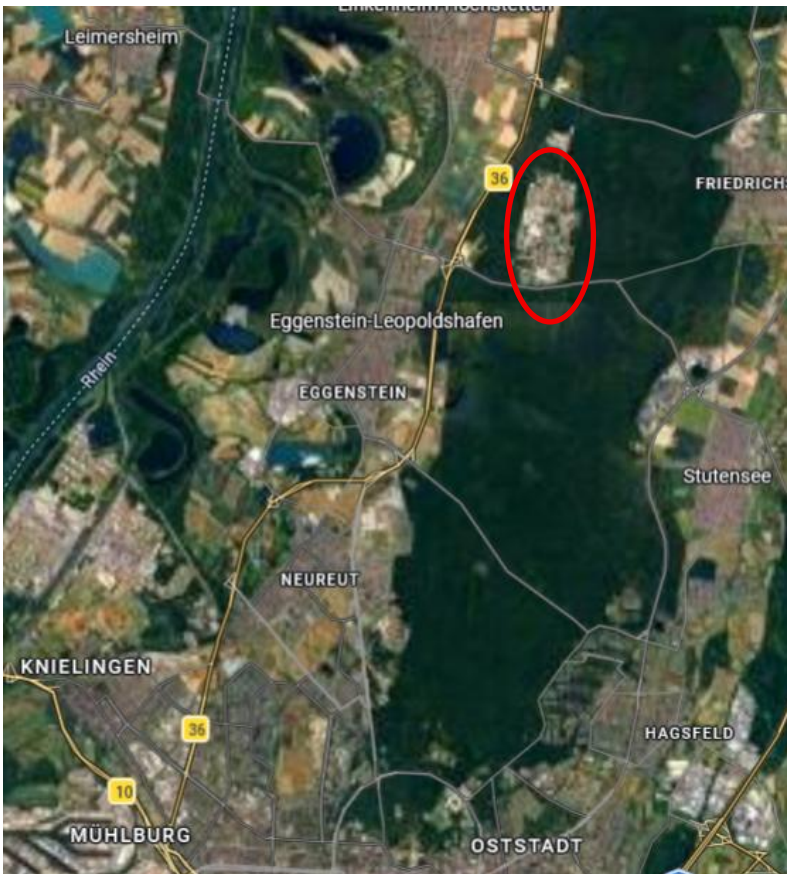


Abbildung 1: Standort KIT Campus Nord nördlich von Karlsruhe

Nun ist geplant, eine PPA-Menge aus einer PV-Anlage in die Lieferung zu integrieren und die entsprechende Bezugsmengen aus dem Liefervertrag zu verdrängen.

Mit dieser Ausschreibung soll eine Lieferantin gefunden werden, die die PV-Anlage errichtet und das Kabel von der PV-Anlage bis zum Gelände des Campus Nord verlegt. Das Kabel muss in der vorgesehenen Station angeschlossen werden. Das Grundstück für die PPA-Anlage muss die Lieferantin für den Zweck des Baus und Betriebs einer PV-Anlage bereits akquiriert und unter Vertrag haben.

Der Lieferzeitraum beträgt zwanzig Jahre und kann zweimal um fünf Jahre verlängert werden. Der vorgesehene Startpunkt der Lieferung ist der 01.07.2028.

## 2 Gegenstand der Ausschreibung

Die Dimensionierung der PV-Anlage sollte bei ca. 6 MWpeak liegen.

Die PV-Anlage soll mit einem Kabel, dessen gesamte Länge 5 km nicht überschreitet an die Übergabestelle des KIT angeschlossen werden.



Das Kabel, die Planung der Trasse und technischen Gegebenheiten, die Genehmigungen und der Bau ist in dem Lieferumfang dieser Ausschreibung mit enthalten. Um die Lieferantin von der Bautätigkeit auf dem Gelände des Campus Nord zu entlasten, wird bereits ein Kabel bis zum östlichen Zaun des Geländes gebaut. Die Lieferantin muss an dieser Stelle eine entsprechende Kabelmuffe installieren und muss nicht auf dem Gelände Tiefbau betreiben.

Die Lieferantin übergibt die Mengen an der Übergabestelle. Entsprechende Vorrichtungen bauseits sind bereits gegeben oder werden zurzeit gebaut.

Als Beginn der Lieferung wird das I. Quartal 2028 vorgesehen.

### 3 Besondere Vertragsbedingungen

Der Ausschreibungsunterlage liegt ein Vertrag für die Lieferung bei. Dieser Vertrag ist ein Muster und kann in der Verhandlung geändert werden. Das Muster ist die Basis, auf der die Verhandlung geführt wird.

Ein entsprechend endverhandelter Vertrag, wird mit der entsprechenden Bieterin, welche den Zuschlag erhält, geschlossen.

Die Musterbedingungen sehen folgende Punkte vor, die zur Dienstleistung gehören:

- Lieferumfang in Arbeit und Leistung
- Lieferzeitraum

- Vergütungsregelungen für die Lieferung und ggf. für Abschaltzeiträume
- Steuerung der Anlage
- Direktvermarktung von Überschussmengen

## **4 Preise**

Für die Lieferung müssen in diesem Verfahren Preise angeboten werden. Hierbei handelt es sich um einen Festpreis für die Stromlieferung. Zusätzlich darf ein Grundpreis je Jahr angeboten werden.

Es ist möglich, den Grundpreis mit einer Preisgleitung zu versehen. Dies ist im indikativen Angebot noch nicht vorgesehen.

Weiterhin kann der Grundpreis nur in der Zeit bis zur Fertigstellung gleiten, um das Risiko von Kostenänderungen auf Materialien und Lohn für die Bietenden zu minimieren. Dies ist im indikativen Angebot ebenfalls noch nicht vorgesehen.

## **5 Hilfen für die Angebotsbearbeitung**

Um dem Bieter die Erarbeitung eines Angebotes zu erleichtern, stellt das KIT ihm folgende Unterlagen als Dateien zur Verfügung:

- Anlage LB2 Beschreibung der Anlage mit grobem Plan und Fotos
- Darstellung Plan mit der Übergabestelle und dem verbauten Kabel.
- Schaltplan des Übergabepunktes
- Anlage LB 4 Leistungsverzeichnis